

fig. 5 doorsnede D-D' en Oostgevel

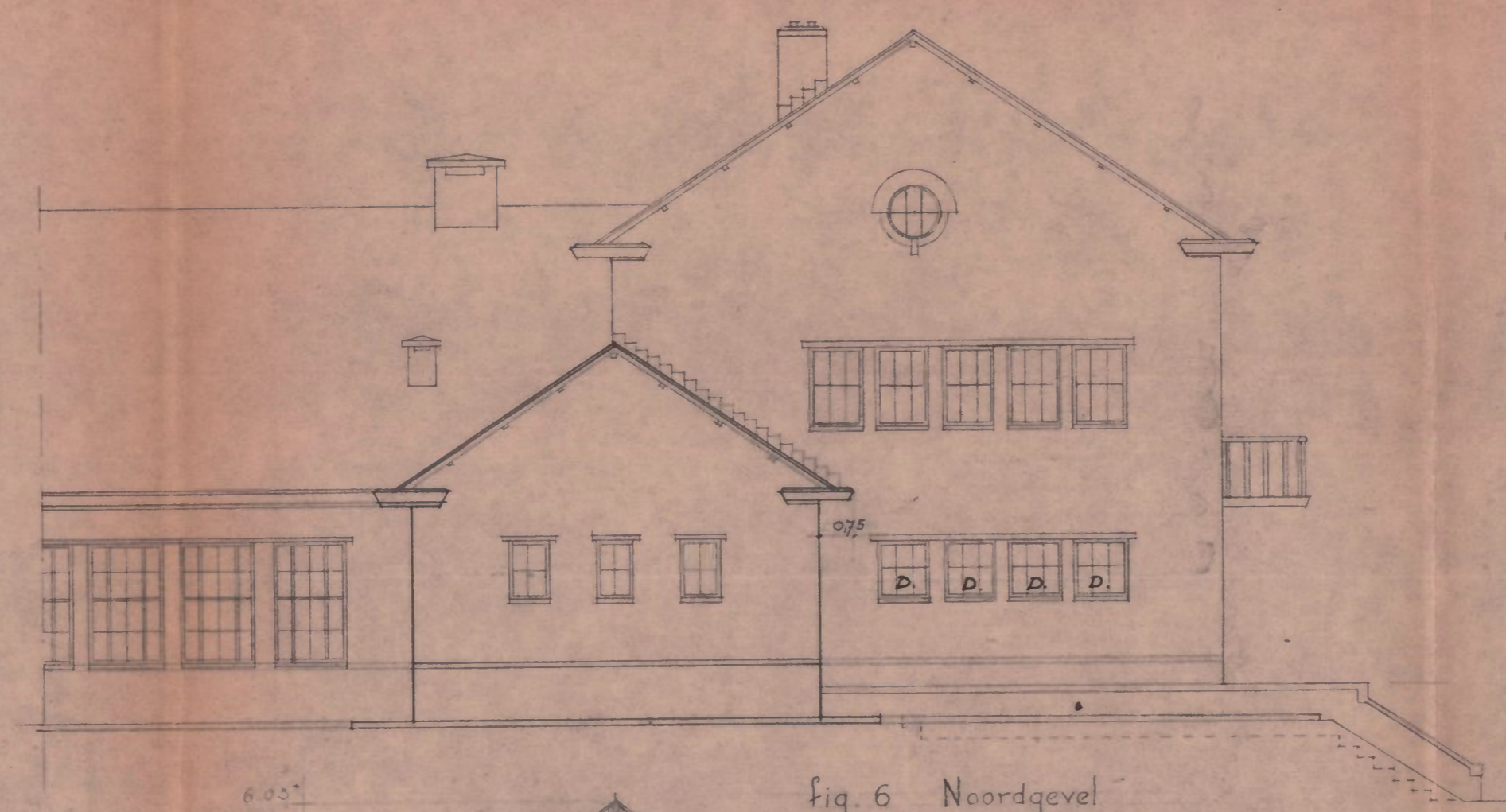


fig. 6 Noordgevel

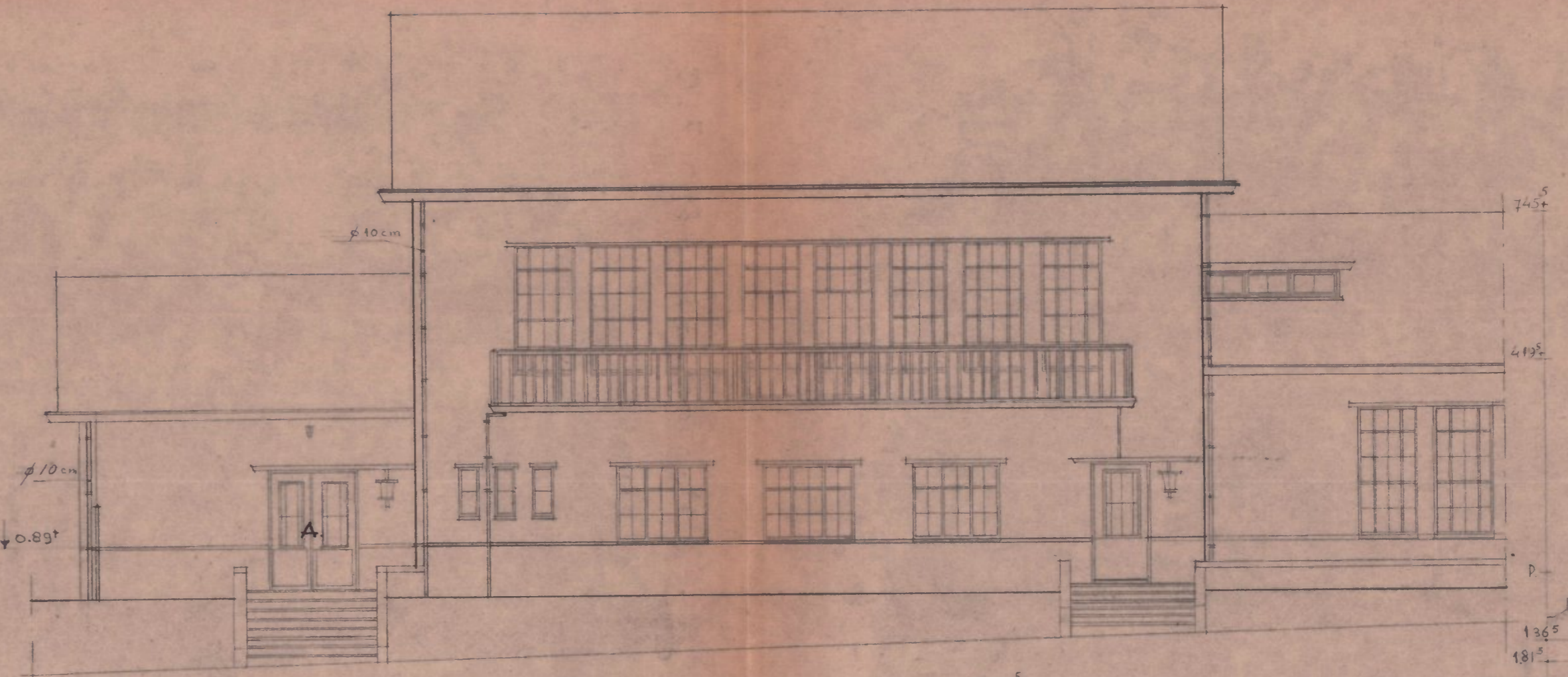


fig. 7 Westgevel

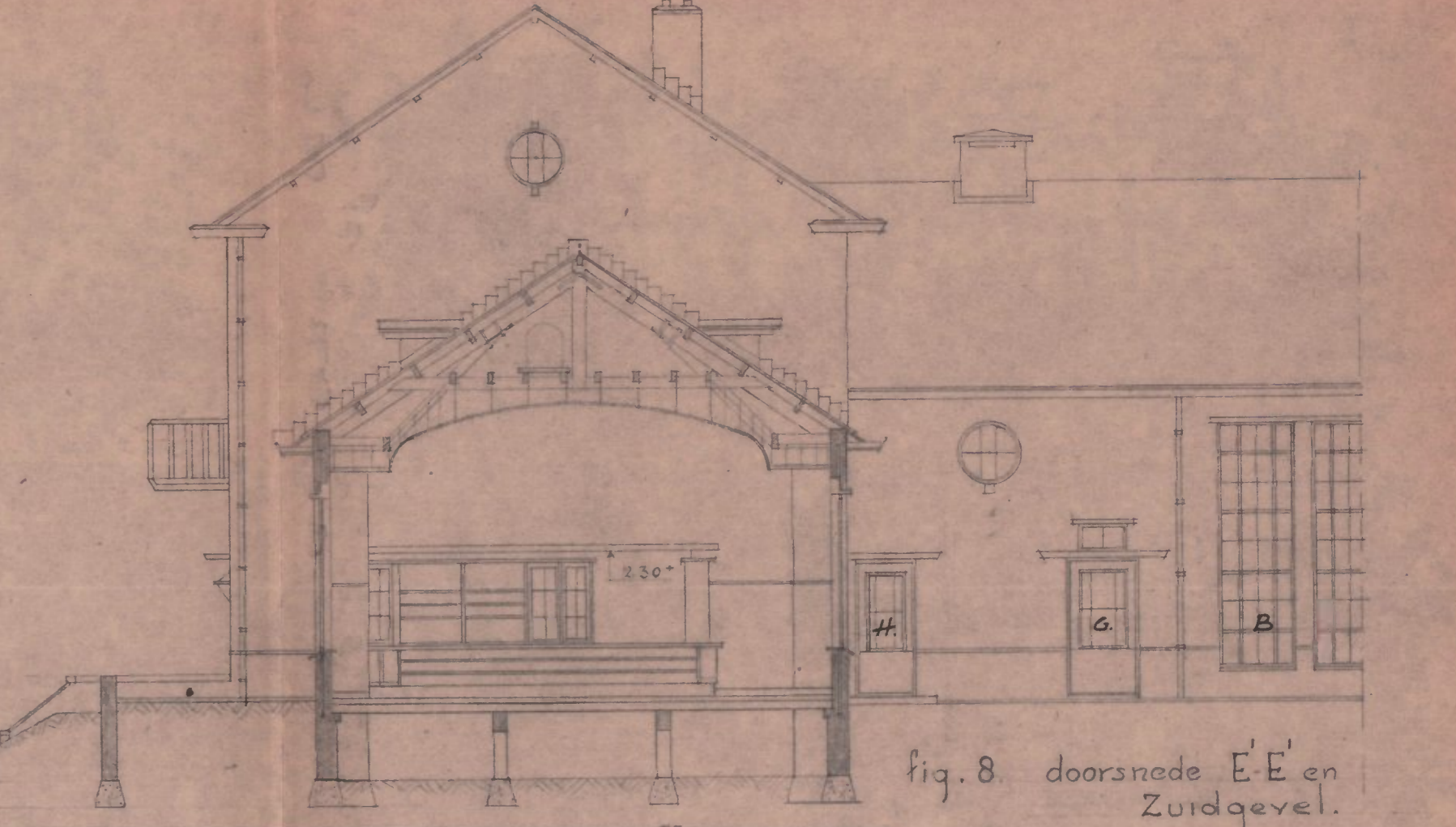


fig. 8 doorsnede E-E' en Zuidgevel

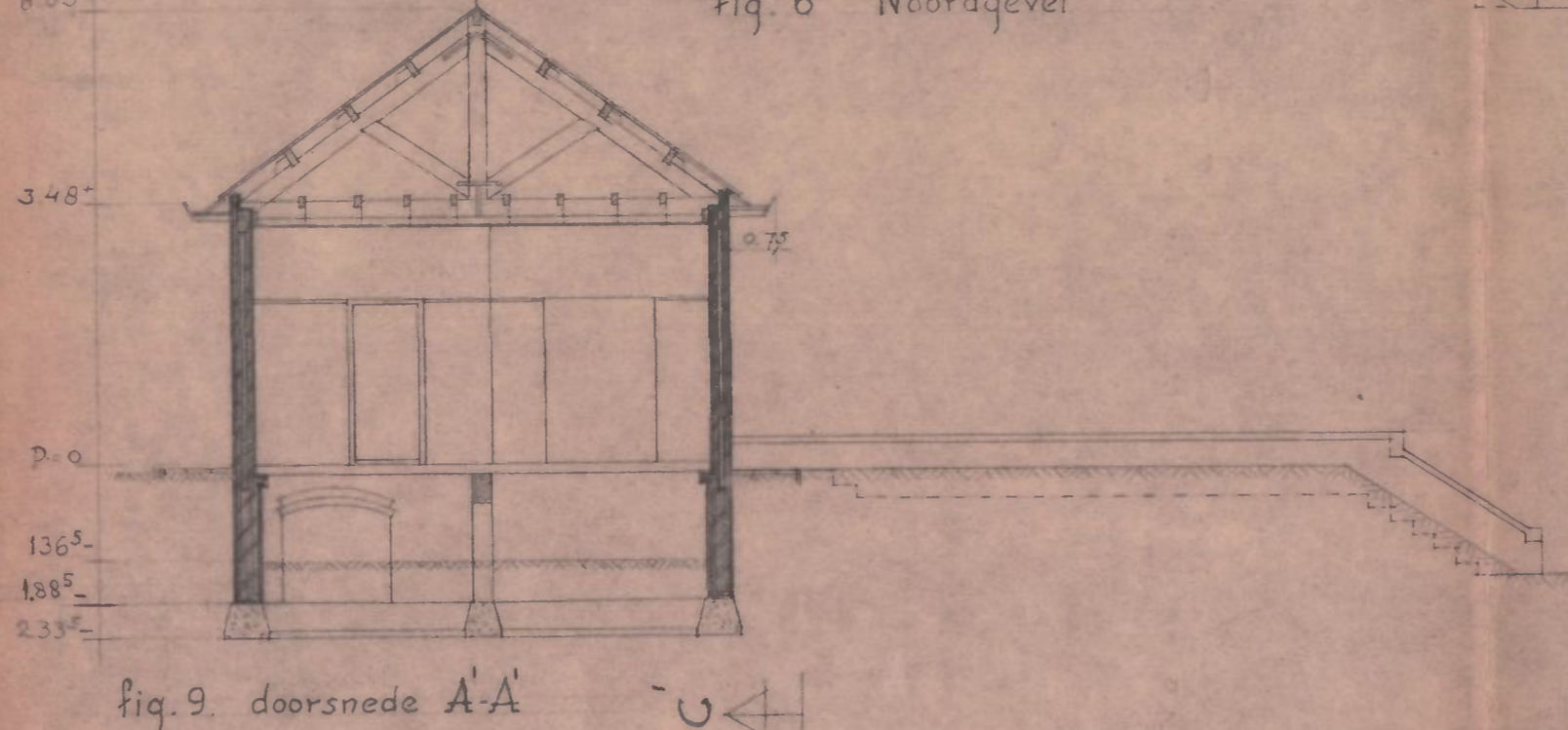


fig. 9 doorsnede A-A'

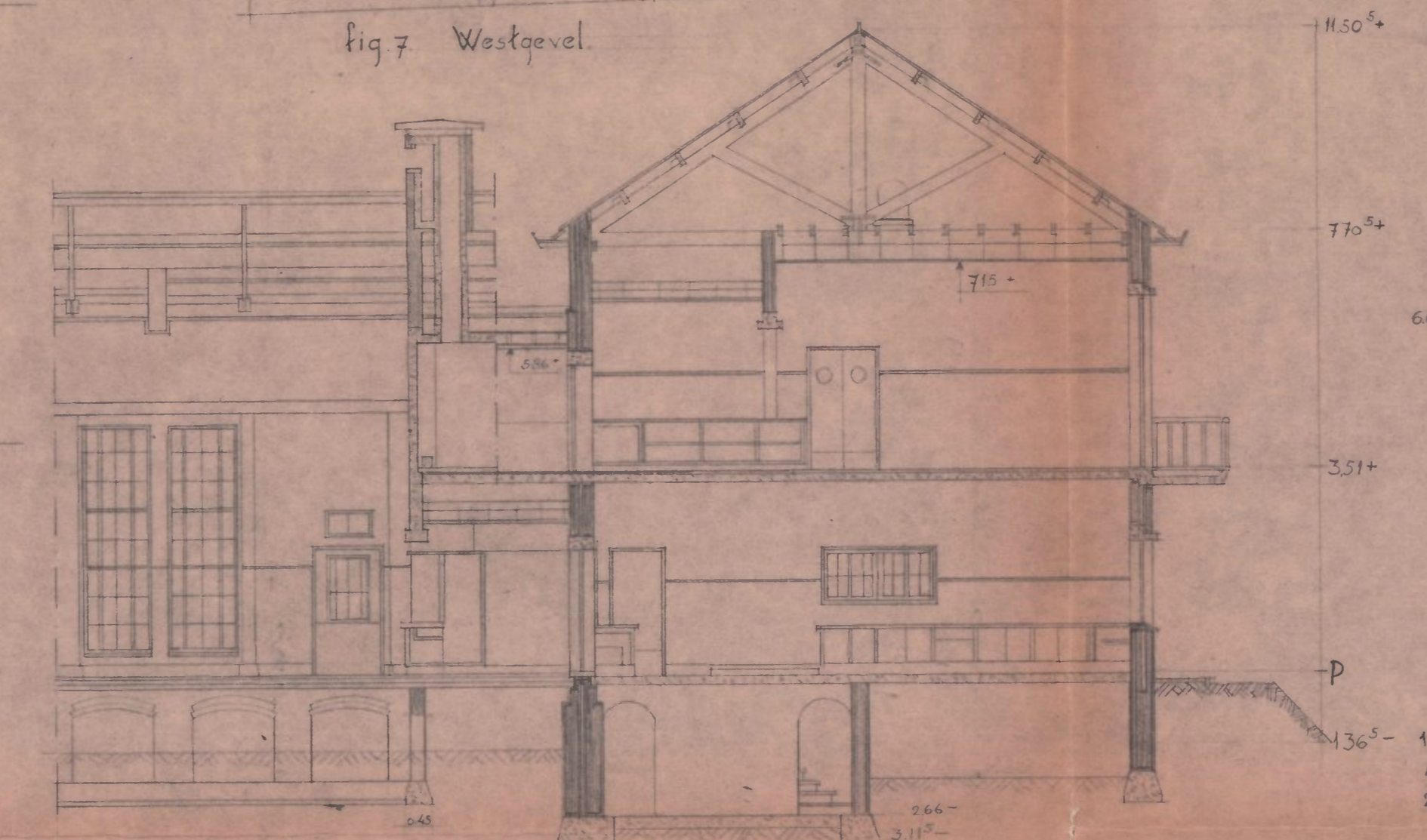


fig. 10 doorsnede B-B'

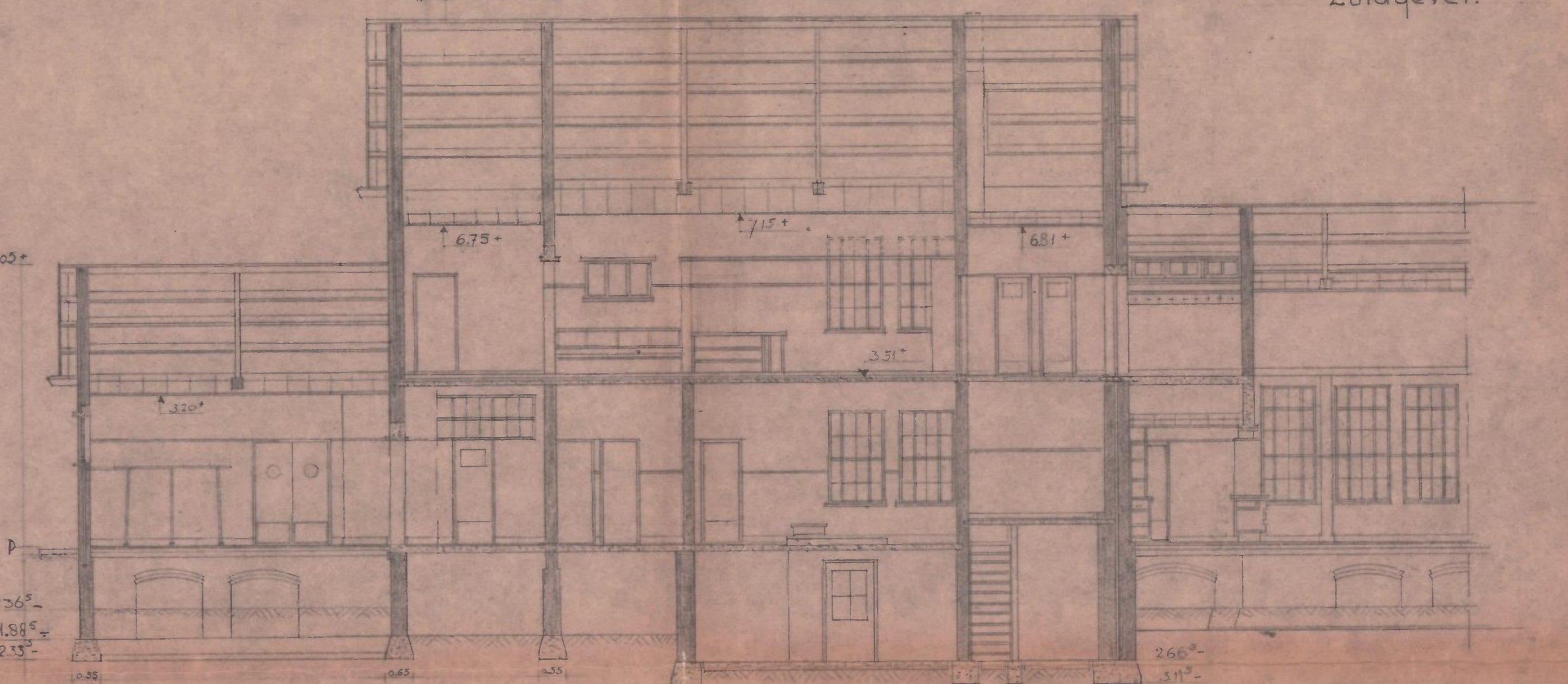


fig. 11 doorsnede C-C'

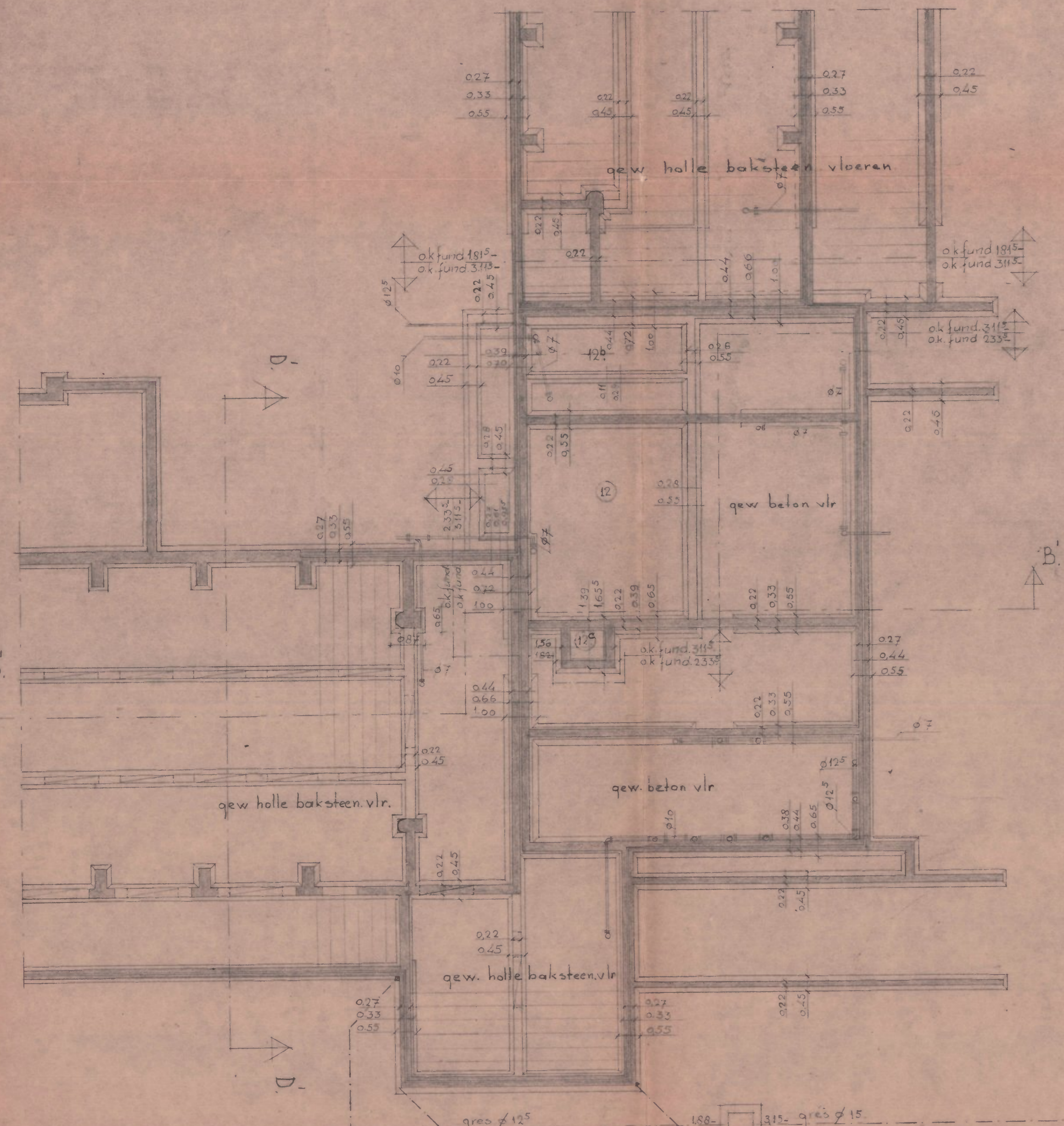


fig. 3 fundering en isolering

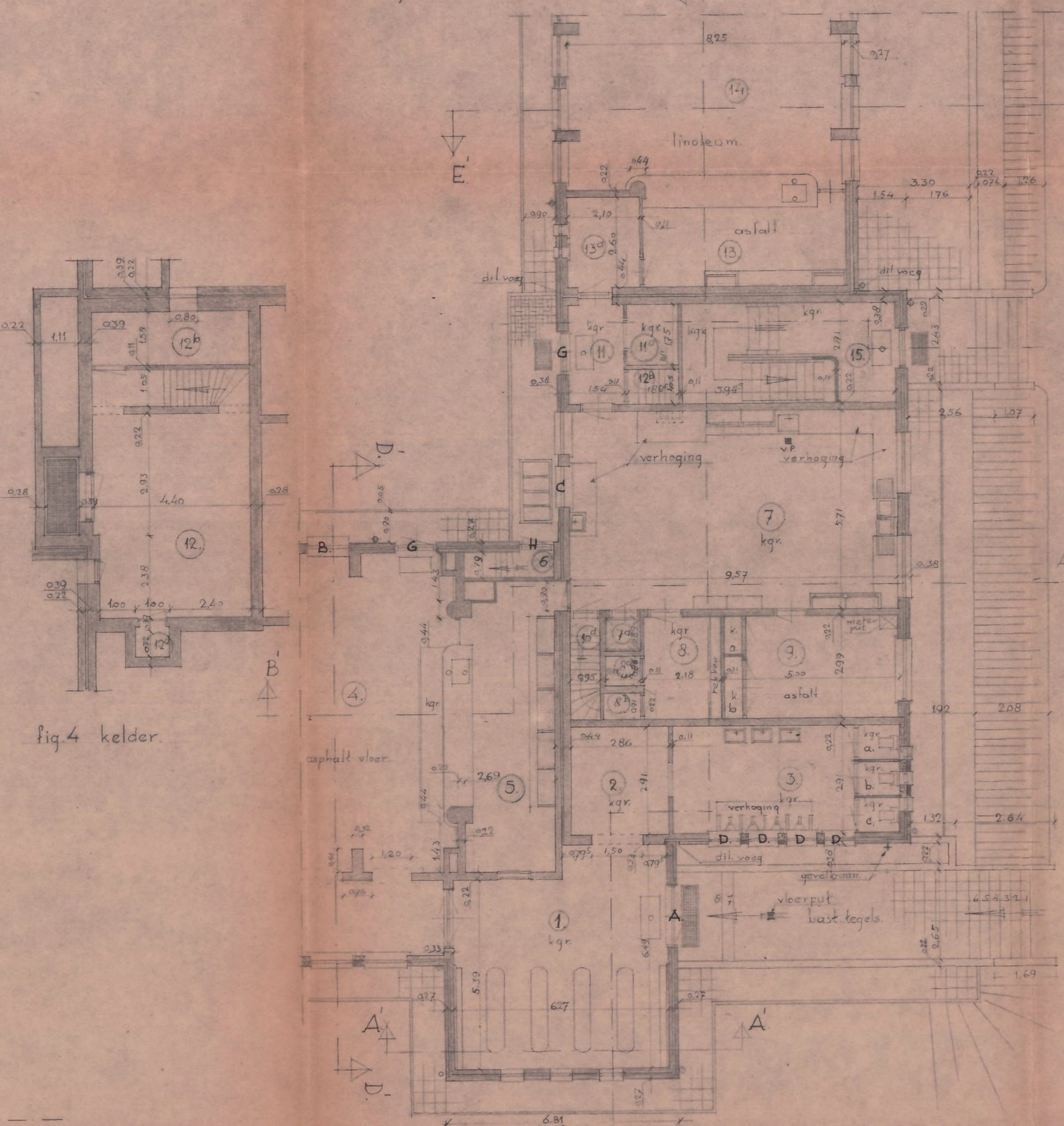


fig. 1 begane grond

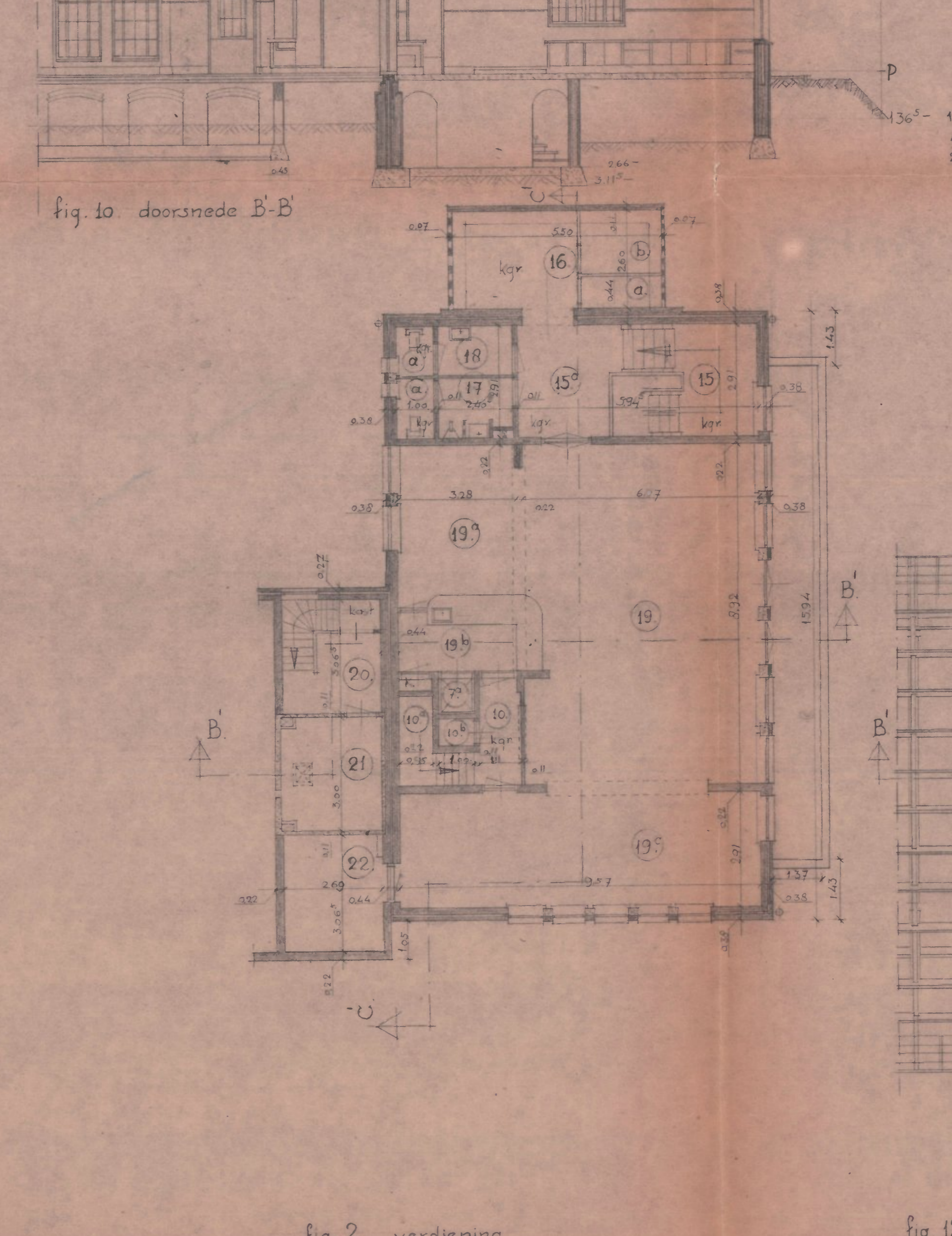


fig. 2 verdieping

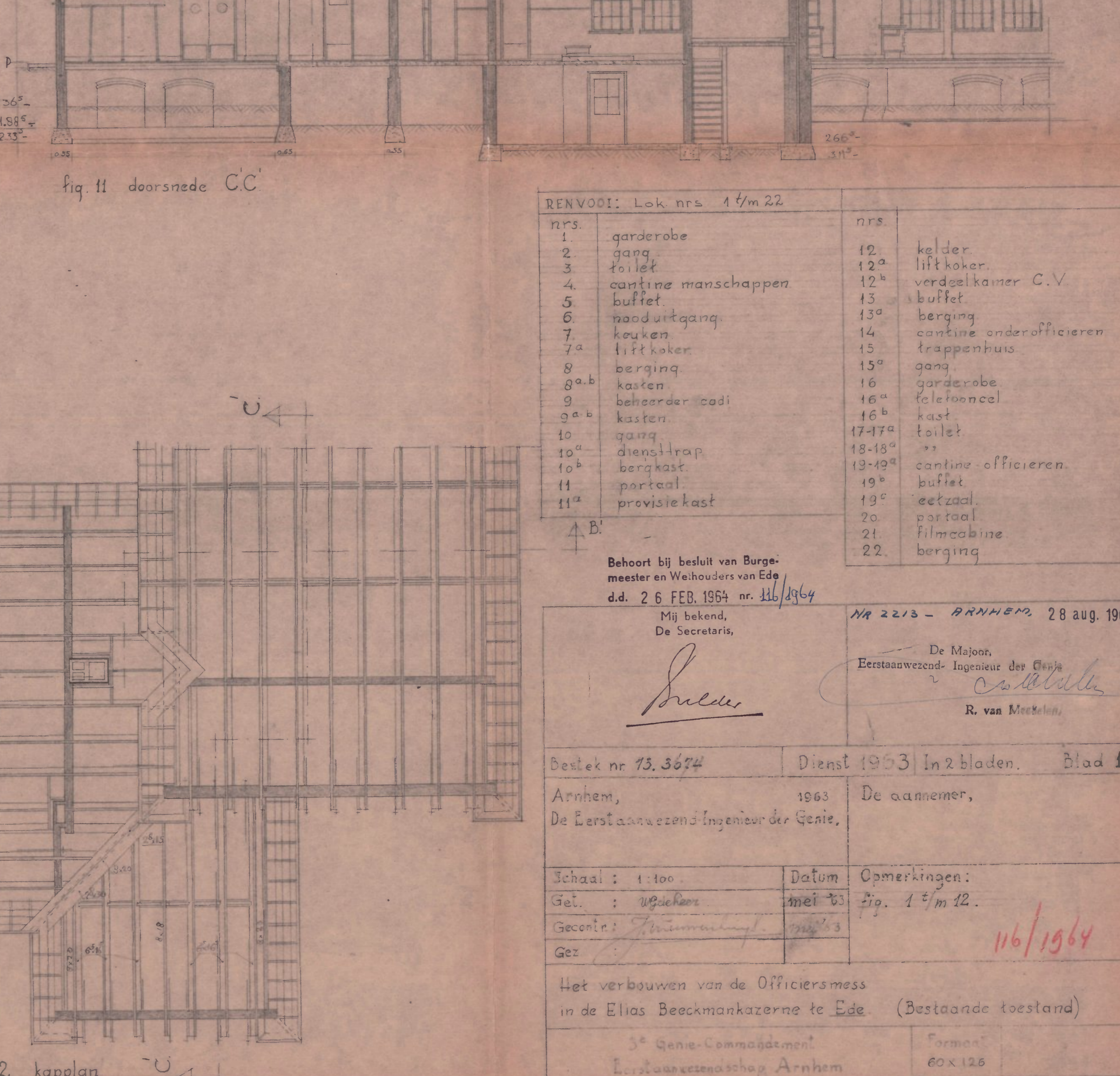


fig. 12 kapplan

RENVODI: Lok. nrs. 15/m 22

nrs	1. garderobe	nrs	12. kelder
2.	gang	13.	liftkoker
3.	fooiet	14.	verdelkamer C.V.
4.	cantine manschappen	15.	buffet
5.	buffet	16.	berging
6.	manduitgang	17.	cantine onderofficieren
7.	kouken	18.	trappenhuis
7a.	liftkoker	19.	gang
8.	berging	20.	garderobe
8a.b.	kasten	21.	telefoonca
9.	beheerder zadi	22.	kast
9a.b.	kasten		
10.	gang		
10a.	diens-trap		
10b.	bergekast		
11.	portaal		
11a.	provisie kast		

Behoort bij besluit van Burgermeester en Wethouders van Ede d.d. 26 FEB. 1964 nr. 21/1964

Mij bekend,
De Secretaris,

Smeets

NR 2213 - ARNHEM, 28 aug. 1963

De Majoor,
Eerstaanverzend-Ingénieur des Genie
van Meeuwen
R. van Meeuwen

Bestek nr 13.3674	Dienst 1963 in 2 bladen.	Blad 1.
Arnhem, 1963	De aanemer,	
De Eerstaanverzend-Ingénieur des Genie,		
Schaal: 1:100	Datum: mei '63	Opmerkingen: fig. 15/m 22.
Get.: <i>van Meeuwen</i>	Get.: <i>van Meeuwen</i>	
Get.: <i>van Meeuwen</i>	Get.: <i>van Meeuwen</i>	
Het verbouwen van de Officiersmess in de Elias Beekmankazerne te Ede (Bestaande toestand)		
3e Genie-Commandement L. Tuinbouwmaatschappij Arnhem	Formaat: 60 x 126	Regist.

116/1964